

IDEC SmartRelay USB PC-Kabel

Treiber Installationsanleitung

Das IDEC SmartRelay USB PC-Kabel kann auf den folgenden Betriebssystemen eingesetzt werden:

- Windows XP/2000/Vista

Diese Anleitung beschreibt die Installation der Treiber-Software für:

- Windows XP/2000/Vista

Installation des Treibers unter Windows

Die Installation basiert auf Windows XP, sie ist auch auf anderen Windows-Versionen nutzbar. Um den Treiber auf dem Computer zu installieren, folgen Sie bitte diesen Schritten:

Schritt 1: Starten Sie die Datei "CP210x_VCP_Win2K_XP_S2K3_Vista.exe" mit einem Doppelklick, anschließend klicken Sie auf den Button **Next**.

Schritt 2: Wählen Sie "**I accept the terms of the license agreement**" an, klicken Sie auf **Next**.

Schritt 3: Wählen Sie **Browse** an, um die Installationsdatei des Treibers zu finden, oder klicken Sie auf **Next** um weiterzugehen.

Schritt 4: Anschließend wählen Sie den Button **Install**.

Schritt 5: Check "Launch the CP210x VCP Driver Installer", Mit drücken des **Finish** Buttons, wird der Assistent verlassen.

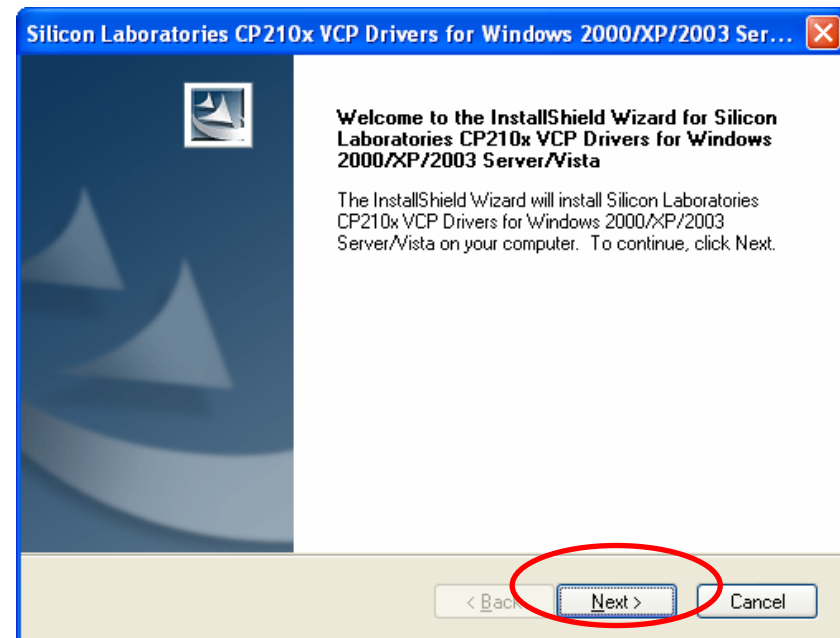
Schritt 6: Anschließend wählen Sie den Button **Install**.

Schritt 7: Anschließend wählen Sie den Button **OK**. Evtl. ist ein Neustart des Computers erforderlich um die Installation abzuschließen.

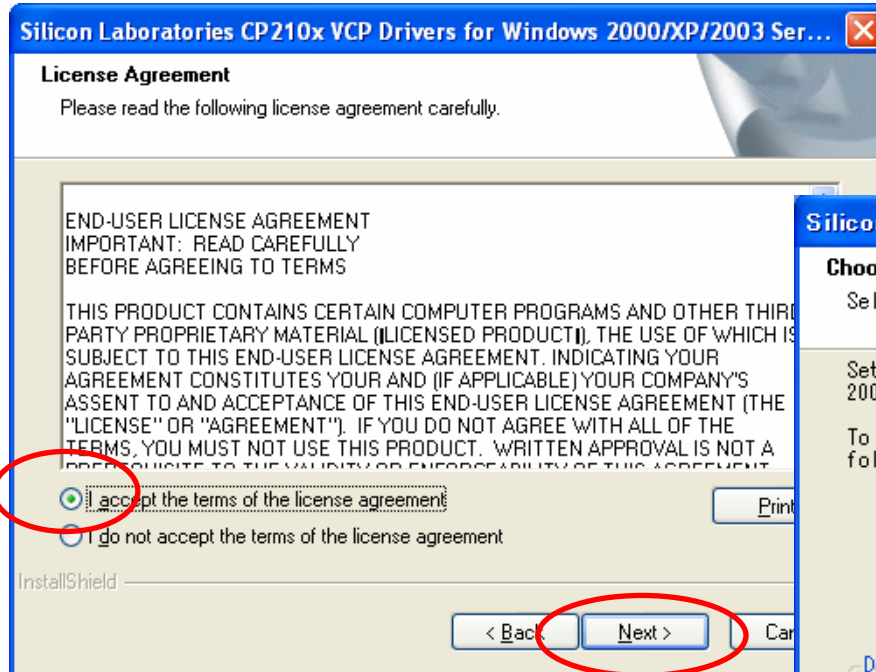
Hinweis: Für die Installation des Treibers ist das Administrator-Zugriffsrecht erforderlich.

Installation des Treibers unter Windows

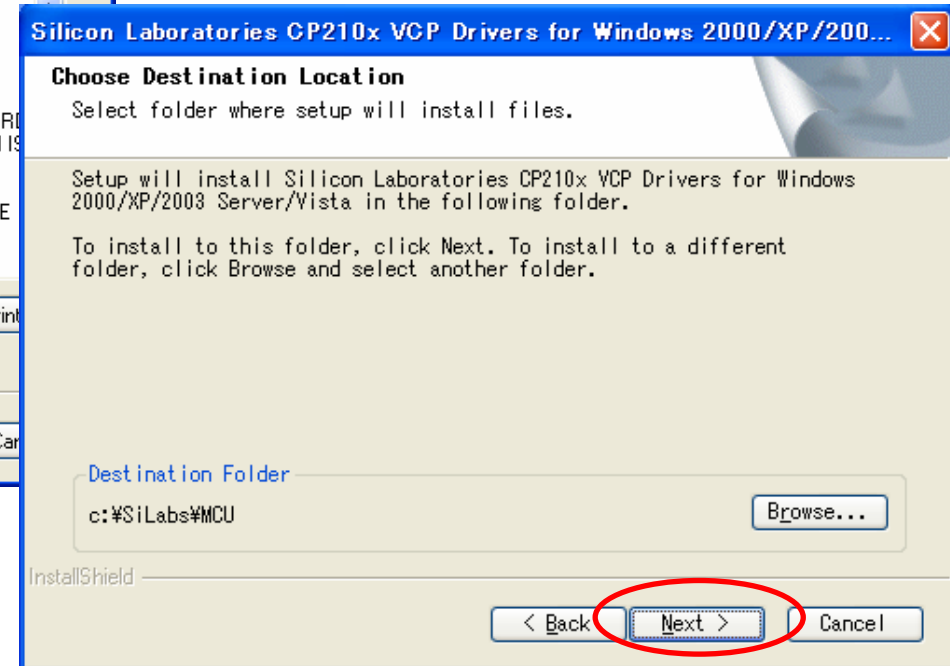
(1)



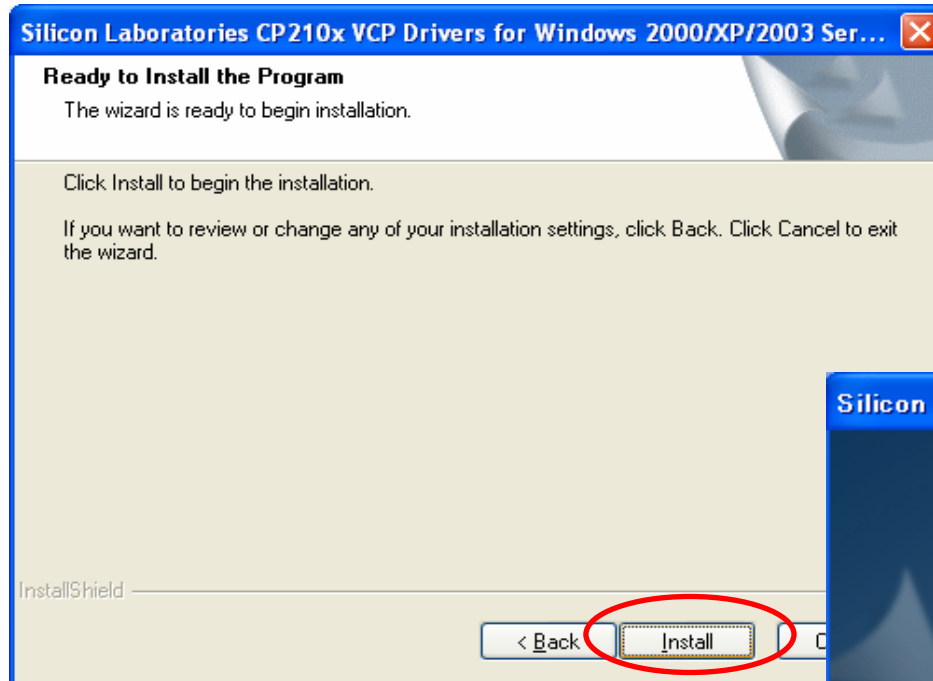
(2)



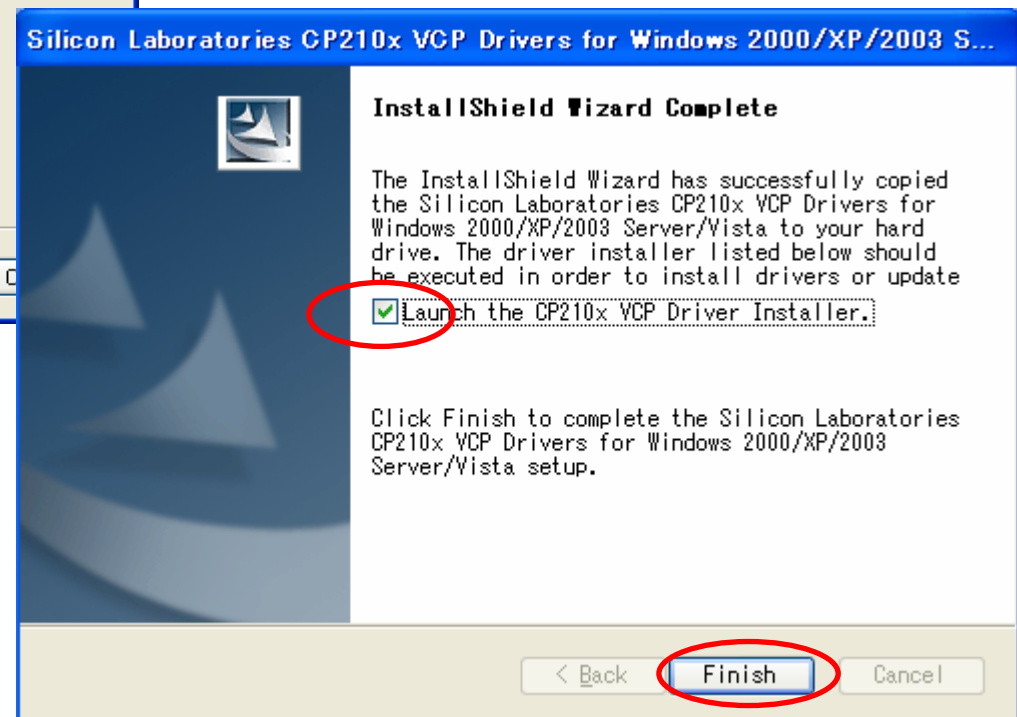
(3)



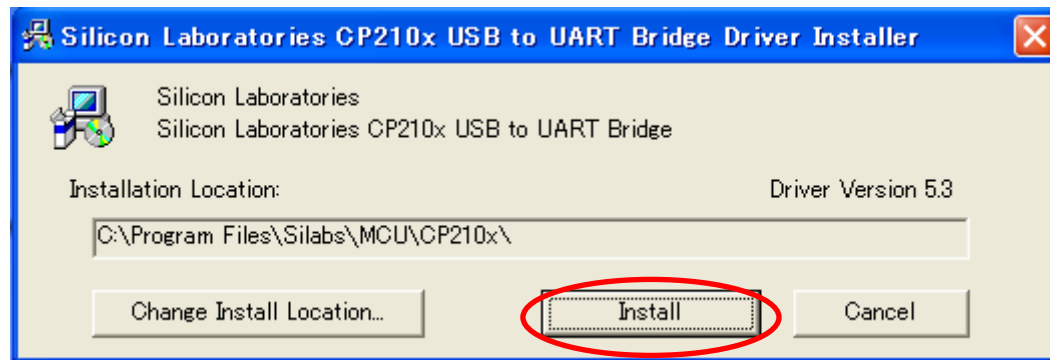
(4)



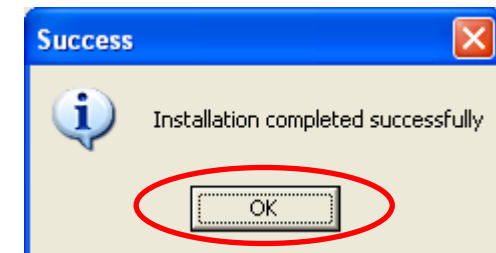
(5)



(6)

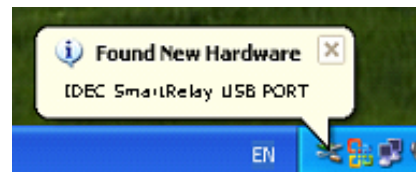


(7)



Inbetriebnahme des IDEC SmartRelay USB PC-Kabels

Stecken Sie das IDEC SmartRelay USB PC-Kabel in einen USB-Port Ihres PCs, darauf folgend öffnen sich hintereinander drei Fenster rechts unten im Bildschirm (nur beim ersten Einstecken des Kabels).



Inbetriebnahme des IDEC SmartRelay USB PC-Kabels

Hinweis:

➤ Bei der Datenübertragung ziehen Sie das IDEC SmartRelay USB PC-Kabel NICHT aus.

➤ Um den **Geräte Manager** zu öffnen:

Unter **Start/Einstellungen/Systemsteuerung** das Fenster **System** öffnen.

Klicken Sie dort auf den Reiter **Hardware** und dann auf den Button **Geräte Manager**.

Erweitern Sie den Baum **Ports (COM & LPT)** durch Klicken auf die Schaltfläche “+” neben dem Titel und wählen den Eintrag “**CP210x USB to UART Bridge Controller**”, um den zugewiesenen COM-Port zu sehen.

